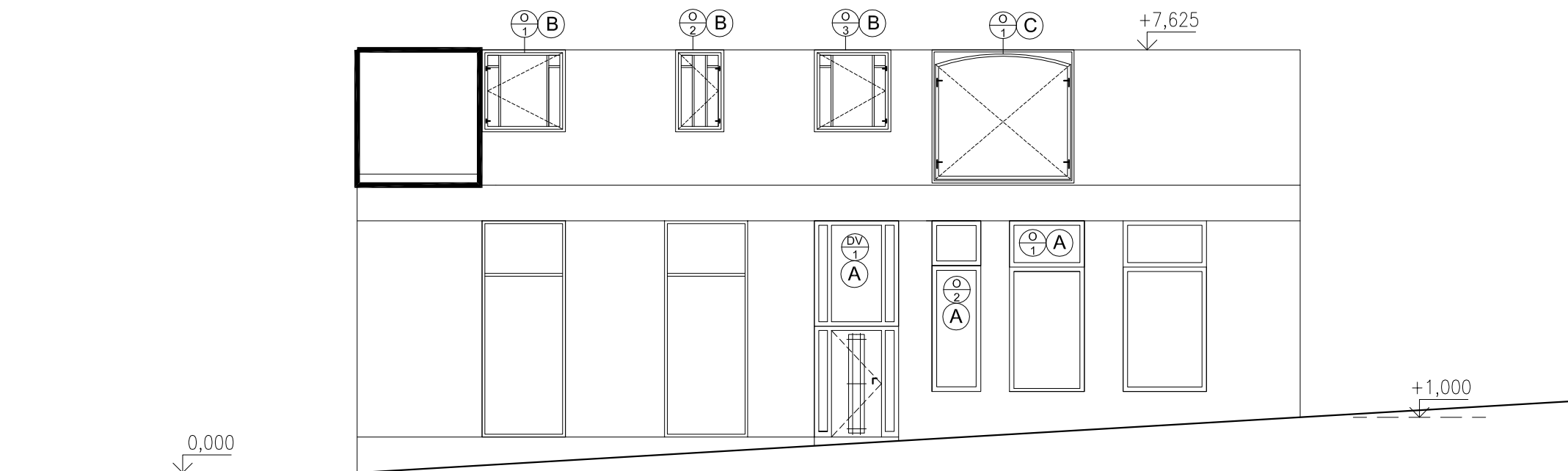


POHLED ULICE



POHLED PODLOUBÍ



POHLED ZE DVORA



REKONSTRUKCE OKENNÍCH A DVEŘNÍCH VÝPLNÍ - TECHNOLOGICKÝ POSTUP - NÁVRH ŘEŠENÍ

- VYSAZENÍ A ZPĚTNÉ NASAZENÍ OKENNÍCH KŘÍDEL, DEMONTÁŽ STÁVAJÍCÍCH OKEN A ODVOZ NA FIRMU DODAVATELE – PROVIZORNÍ ZABEZPEČENÍ OTVORŮ OSB DESKAMI A FÓLIÍ – PŘÍPADNÁ REPASÉ PROVÁDĚNÁ PŘÍMO NA STAVBĚ
 - DEMONTÁŽ KOVÁNÍ (PANTŮ, OKENNÍCH KLÍČEK, MADEL A ÚCHYTŮ V OKNECH) A KLDKOVÉHO MECHANISMU U VÝSUVNÝCH OKEN
 - KOVÁNÍ KONTROLA FUNKČNOSTI S PŘÍPADNOU OPRAVOU ČI VÝMĚNOU A VYČIŠTĚNÍ
 - ODSTRANĚNÍ, OPÁLENÍ PŮVODNÍCH NATĚRŮ, PŘÍPADNĚ VYSKLENÍ STAREHO A ROZBITÉHO SKLA = NOVÉ ZASKLENÍ TOTOŽNÝM SKLEM TL. 4MM
 - TRUHLÁŘSKÉ OPRAVY, VYSRAVENÍ / ERODOVANÝCH ČÁSTÍ, ZPEVNĚNÍ ROHŮ (ČEP X DLAB) OKENNÍCH KŘÍDEL, DOPASOVÁNÍ KOVÁNÍ NA RÁMECH A JEJICH KONTROLA FUNKČNOSTI S PŘÍPADNOU OPRAVOU ČI VÝMĚNOU, ZHOBLOVÁNÍ ZVĚTRALÝCH ČÁSTÍ, VÝMĚNA POŠKOZENÝCH OKENNÍCH OKAPNIC ZA NOVÉ (REPLIKA STÁVAJÍCÍ – VNĚJŠÍ OKNA MĚD, VNITŘNÍ OKNA MASIV DUB)
 - 100% OBROUŠENÍ VŠECH PLOCH S POSTUPNÝM POUŽITÍM SMIRKOVÉHO PAPIRU HRUBOSTI 30, 50, 60
 - ZAČIŠTĚNÍ ROHŮ OSTRÝMI ŠKRABKAMI A KYRETAMI A NÁSLEDNĚ RUČNÍ BROUŠENÍ
 - DODATEČNÉ ZATEPLENÍ VNĚJŠÍCH KŘÍDEL OKNA SILIKONOVÝM TĚSNĚNÍM
 - PO VYČIŠTĚNÍ PLOCH SE DŘEVO NAPUŠTÍ SPECIELNÍM PŘÍPRAVKEM PRO JEHO OCHRANU
 - PO ZASCHNUTÍ VÝŠE UVEDENÉ EMULZE NÁSLEDUJE HRUBÉ TMĚLENÍ DVOUSLOŽKOVÝM TMĚLEM NA DŘEVO
 - PŘEBROUŠENÍ A 1. ZÁKLADNÍ NATĚR
 - MEZI BROUŠENÍ, TMĚLENÍ
 - PŘEBROUŠENÍ A 2. ZÁKLADNÍ NATĚR
 - MEZI BROUŠENÍ, JEMNÉ TMĚLENÍ
 - PŘEBROUŠENÍ A 1. VRCHNÍ NATĚR
 - JEMNÉ BROUŠENÍ A 2. VRCHNÍ NATĚR
- SOUČÁSTI – OPRAVA VNITŘNÍCH DŘEVĚNÝCH PARAPETŮ – POSTUP DLE OKEN ,OPRAVA, VYSRAVENÍ, PŘÍP.VÝMĚNA
 - (PŘÍP.OKNA U KTERÝCH BYL PROVEDEN FLÁDR JE TECHNOLOGICKÝ POSTUP OBDOBÝ AKORÁT MÍSTO ZÁKLADNÍCH NATĚRŮ JE VOLEN PODKLADOVÝ NATĚR A NÁSLEDNĚ SAMOTNÉ FLÁDROVÁNÍ LAZUROU A LAKOVÁNÍ)
 - PODROBNÝ POSTUP A ÚKONY PROVEDENÉ NA STAVBĚ JSOU ZANESENÝ VE STAVEBNÍM DENÍKU, KTERÝ JE NEDILNOU SOUČÁSTÍ

TECHNOLOGICKÝ POSTUP BYL VYBRÁN TAK, ABY BYLY SPLNĚNY NEJVYŠŠÍ NÁROKY UŽIVATELE, A TO S DŮRAZEM NA TECHNICKOU, JAKOSTNÍ, ESTETICKOU A FUNKČNÍ CHARAKTERISTIKU OKENNÍCH SYSTÉMŮ.

SOUČÁSTI DODÁVKY:

- SOUČÁSTI OPRAVY VÝPLNÍ OTVORŮ PŘI VYSAZENÍ A OPĚTOVNĚM UMÍSTĚNÍ VÝPLNÍ–
- ZEDNICKÉ ZAPRAVENÍ:
- PŘÍPOJOVACÍ SPÁRA BUDE SPLŇOVAT POŽADAVEK ČSN 73 0540–2:2007 BODU 7.1.2 NA TĚSNOST. Z VNĚJŠÍ STRANY BUDE PROVEDENO TĚSNĚ PROTI HNANÉMU DEŠTI A ZÁROVĚN DIFUZNĚ OTEVŘENĚ, Z VNITŘNÍ STRANY PAROTĚSNĚ NA VYROVNANÝ A PENETROVANÝ PODKLAD, OBOJE PO CELEM OBVODĚ OTVORU. PROSTOR MEZI RÁMEM A OSTĚNÍM BUDE ZCELA VYPLNĚN PU PĚNOU. JINÉ ŘEŠENÍ NEBUDE AKCEPTOVÁNO. KONCEPCI POUŽITÍ PAROTĚSNÝCH A DIFUZNĚ OTEVŘENÝCH PÁSEK ZVOLIT S OHLEDEM NA SPECIFIKA PŘEDMĚTNÉ STÁVAJÍCÍ KONSTRUKCE A S OHLEDEM K PŘEDPOKLADANÉMU ZPŮSOBU ZAPRAVENÍ.
- PŘED ZEDNICKÝM ZAPRAVENÍM BUDE ZÁSTUPCEM OBJEDNATELE PŘEBRÁNO OSAZENÍ OKEN A ZKONTROLOVÁNA PŘÍPOJOVACÍ SPÁRA. DODÁVKA VČETNĚ VNĚJŠÍHO(OMITKA+TMEL+FASÁDNÍ PROBARVENÝ NATĚR) A VNITŘNÍHO ZEDNICKÉHO ZAPRAVENÍ A VÝMALBY.
- BUDE KOORDINOVÁNO S PŘÍPADNÝMI PRACEMI NA FASÁDĚ, PŘEDEVŠÍM CO SE TYČE NÁPOJENÍ OPLECHOVÁNÍ PARAPETU A NÁPOJENÍ OMITKY NA RÁM – BUDE PROVEDENO DILATAČNĚ TAK, ABY NEVZNIKLA PRASKLINA MEZI RÁMEM A OMITKOU OSTĚNÍ (NADPRAŽÍ).
- BUDE ZOHLEDNĚNÝ POŽADAVEK NPŮ!

POZNÁMKY:

- VÝMALBA SPOLEČNÝCH PROSTOR–CHODBY BYTOVÉHO DOMU

VEDOUcí PROJEKTANT: ING. ALEŠ DRLÝ		Ing. Aleš Drlý	
OSP. PRŮJ. ČÁSTI:		projektová činnost ve výstavbě	
VÝPRAVCOVÁL: ING. ALEŠ DRLÝ		Loštáková 873, 508 01 Jicín	
SPOLUPRÁCE:		tel.:349244552, 602665 85 708	
INVESTOR:		koncizní: Hellerova 44, 613 00 Brno	
Statutární město Brno		ZAK. Č.	03.2/2014
MMB Odbor investiční a správy bytových domů		STUPEŇ	DPS
Dominikánská 2, 601 67 Brno		DATUM	06/2014
STAVBA:		FORMAT	
BYTOVÝ DŮM MASÁRYKOVA 6, BRNO		REVIZE:	00
OBNOVA OKEN A DVEŘÍ		ČÁST:	
OBSAH:		MĚŘÍTKO:	C.VÝKRESU:
POHLEDY – NAVRHOVANÝ STAV		1:100 D.1.1.18	